

A black and white photograph of an industrial facility, likely a refinery or chemical plant. The background is filled with large, complex machinery, including tall distillation columns and a network of pipes. In the foreground, two workers wearing hard hats and safety glasses are looking at a large sheet of paper, possibly a technical drawing or blueprint. The overall scene conveys a sense of industrial activity and technical expertise.

DAL MONDO DELL'INDUSTRIA

TECHNICAL NEWS DALLE AZIENDE

**G.M.I. FLUORTECNO / KELLER ITALY
TEXPACK / DRÄGER SAFETY ITALIA
AUMA / ENSINGER / ROXTEC ITALIA
NETZSCH / MAGNETROL INTERNATIONAL
ITAL CONTROL METERS**

Tenute radiali a labbro

Eccezionalmente elastiche e resistenti all'abrasione e alla corrosione, le tenute radiali a labbro sono per molte applicazioni una valida alternativa alle tenute meccaniche tradizionali



Il Guarniflon™ di G.M.I. ha eccezionali doti di elasticità e resistenza meccanica all'abrasione

L'innovazione strizza l'occhio anche alle tenute meccaniche classiche, grazie all'importante lavoro di ricerca svolto da **G.M.I. Fluortecno**, azienda specializzata nel settore delle guarnizioni che ha saputo mettere a punto innovative tenute radiali a labbro, che possono essere utilizzate in molteplici e svariate applicazioni. Nello specifico, si tratta di guarnizioni che strisciano in modo radiale sulla superficie dell'albero rotante. Questi prodotti si caratterizzano per importanti novità sia nella sua struttura, che è composta da una cassa metallica (AISI 304, AISI 316 ecc.) che ospita uno o più labbri di tenuta, sia nel materiale adatto alla costruzione dei labbri. Si tratta del Guafion™ V3X, uno speciale compound a base di PTFE caricato, che deposita un piccolo strato dello stesso materiale sull'albero rotante: in questo modo il contatto tra due strutture in Guafion™ è in grado di garantire un attrito bassissimo e una tenuta di contatto perfetta, anche nelle situazioni più critiche.

Inoltre questo materiale innovativo è dotato di moltissime proprietà, che ne rendono l'utilizzo per l'utente estremamente vantaggioso e alternativo rispetto alle tenute meccaniche tradizionali: prima tra tutte la capacità di dissipare in modo rapido il calore e di mantenere un'elevata conducibilità termica. Come se non bastasse è un materiale inerte dal punto di vista chimico ed è in grado di svolgere benissimo il proprio compito anche in presenza di acidi, basi forti, solventi e idrocarburi, abrasivi, slurry e polveri. Se ci si trova a dover affrontare casi di particolare pericolosità per le persone o per l'ambiente, in cui si necessita quindi di una maggior tenuta,

è possibile montare più labbri di tenuta: due voltati verso il lato processo e due verso il lato atmosfera, creando una camera in sovrappressione nell'area interna ai labbri mediante flussaggio con aria, azoto o fluidi compatibili con il processo. Tra le numerose applicazioni possibili vi sono pompe, agitatori, centrifughe, essiccatori e altri impianti con alberi rotanti fino a 40 m/sec, pressioni comprese tra 0,2 mbar e 25 bar, temperature in cassastoppa che vanno da - 90°C a + 250°C. Inoltre l'aderenza del labbro all'albero rotante è garantita dalla eccezionale elasticità del Guafion™ senza la necessità di ricorrere a molle. Infine, il materiale è dotato di una considerevole resistenza meccanica all'abrasione e alla corrosione. Il servizio impeccabile, l'attenzione nei confronti delle esigenze della clientela e l'elevata qualità dei prodotti hanno decretato l'ascesa e il successo della GMI, che si è imposta sul mercato grazie a un'attenzione particolare ai materiali utilizzati e alla loro accurata lavorazione. Alte prestazioni e pezzi stampati e lavorati in P.T.F.E. vergine e caricato sono le offerte aziendali, unite alla più ampia gamma di materie plastiche industriali lavorate con processi di tornitura e fresatura. L'azienda si è strutturata anche con un reparto interamente dedicato alla ricerca, che ha visto una crescita costante per le innovazioni aziendali: dal 1993 sono stati introdotti il Guafion™ (P.T.F.E. speciale), il Seaflon™ (P.T.F.E. espanso), fino al recentissimo Kafflon™, un perfluoroelastomero di ultima generazione. Il Guafion™ – utilizzato per le tenute radiali a labbro – è un materiale prodotto dall'azienda, a base di P.T.F.E. modificato, universale, resistente a tutti i composti chimici, ecologico esente da amianto e altre sostanze tossiche e irritanti. Il Guafion™ viene prodotto a partire dalle migliori mescole di P.T.F.E. vergine.

Il P.T.F.E., materiale che si caratterizza per le eccezionali doti di resistenza all'aggressione chimica, viene poi modificato e caricato con silice per ottenere un ulteriore miglioramento del suo comportamento fisico-meccanico. In questo processo non vengono aggiunti coloranti o pigmenti. Infine va ricordato che la collaborazione di con Fluortecno è attiva dal 1998 per fornire valore aggiunto alla distribuzione dei prodotti GMI attraverso l'alta qualità del servizio commerciale. www.guastallo.com



Brembate

F L U O R T E C N O
Magazzino dal pronto e Servizio Tecnico

035 4874077

www.guastallo.com

Cividate al Piano

Stabilimenti di produzione

0363 945187



PRODOTTI RIVESTITI PTFE/PFA



Valvole non ritorno ORP con mollica Hastelloy



Soluzioni speciali in PTFE/PEEK per l'industria chimica



Valvole investite PTFE/PFA per prelievi campioni vuoto - azoto a magazzino

GOMME e O-RINGS



Un vasto assortimento di O-Rings, **LASTRE** in gomma, **TONDINI** in rotolo e tenute oleopneumatiche.

Primi in Italia per magazzino di OR incapsulati Fep con anima in silicone o Viton® Du Pont.

Magazzino profili quadrati, rettangolari e speciali.

PLASTICI INDUSTRIALI

Per soddisfare le vostre esigenze primarie abbiamo un magazzino di semilavorati di materie plastiche in tondi, tubi, lastre. PVC, PP, NILON PA6, PEEK, PVDF, PTFE, che lavoriamo a disegno.



Magazzino semilavorati tondi, tubi, lastre.

BADERNE & GUARNIZIONI pronte



Pronte a magazzino Baderne per premistoppa e anelli preformati, per pompe, valvole, ecc.

Guarnizioni per flange UN-ANSI per
• acque • acidi
• solventi • vapore
• olio • alimentari

Baderne e prodotti in grafite espansa di qualità ad esempio applicativo SEAFLOM PTFE espanso autobadesivo su flangia.

GUAFLOM EXD il primo PTFE ATEX CONFORM, guarnizioni per flange e SCAMBIATORI.



Tornitura PTFE



Centri di lavoro

Materiali impiegati:

- PTFE • NILON PA 6 • DELRIN® • PVC • POLITENE • PEEK
- PVDF • VESPEL • ERTALYTE • PTCFE • PP



LAVORAZIONE MATERIE PLASTICHE

Stampaggio e lavorazione meccanica, mediante **TORNITURA E FRESATURA** a controllo numerico di particolari a disegno e a campione sino al Ø 1200.

Progettazione e consulenza per applicazioni speciali dei nostri materiali per i settori: meccanici, tessili, alimentari, elettronici, chimici e semiconduttori.



Particolare. Magazzino stampi di nostra costruzione o del cliente



Reparto presse e magazzino mescole



Estrusore silicone

STAMPAGGIO GOMME

Il nostro reparto **stampaggio** ed **estrusione** ci permette la produzione di particolari a disegno sino a Ø 1200 a compressione con mescole qualitativamente superiori prodotte in ambiente certificato ISO 9002. (www.kafilon.com)

SCAMBIATORI GUARDIAN™ ACCIAIO RIVESTITO P.T.F.E.

Prodotiamo raccordi in acciaio rivestito internamente in PTFE vergine stampato in isostatico (tubi, raccordi, flex, soffietti).

Esecuzione dal disegno del cliente o mediante progettazione e rilievi dei nostri tecnici, anche con rivestimento di tubi prefabbricati in cantiere.



Livelli in PTFE VISION trasparente

Scambiatori "GUARDIAN" HPTE + SIC



Reparo saldatura prodotti ACCIAIO + PTFE (tubi, raccordi, ecc.)

Soffietto PTFE, Flangia/CLAMP

IL SERVIZIO

LA PRODUZIONE

Per applicazioni in aree pericolose

Keller propone una gamma completa di trasmettitori di pressione per l'utilizzo in aree pericolose. Questi trasmettitori a sicurezza intrinseca offrono intervalli di misurazione compresi tra 0,2 e 1000 bar, quindi possono essere utilizzati per misurazioni in tutti i tipi di aree soggette a rischio esplosione di Gruppo II (gas), e in conformità alla Direttiva ATEX



I modelli specifici appartenenti alla gamma di prodotti per l'utilizzo in aree pericolose sono stati approvati rispettivamente anche per il Gruppo I (estrazioni minerarie) e per il Gruppo II (polveri). Tutti i trasmettitori di pressione della linea Y sono in grado di assicurare un errore di temperatura molto ridotto, al quale corrisponde un'elevata precisione delle misurazioni.

Grazie al sensore di temperatura incorporato e a un circuito digitale supplementare, è possibile suddividere l'intervallo delle temperature di funzionamento previste in molteplici sottointervalli, fino a 120, di ampiezza pari a 1,5 Kelvin (K). Un'importante caratteristica aggiuntiva è costituita dal fatto che i trasmettitori di pressione della linea X di Keller (Serie 30) offrono un calcolo di valutazione elettronico, che si basa su micro-controllori, avendo come scopo quello di assicurare la massima precisione. Ogni trasmettitore è calibrato lungo l'intero campo di variazione della pressione e della temperatura. Questi dati di misurazione possono essere impiegati per elaborare un modello matematico che permette la completa correzione di tutti gli errori riproducibili. In questo modo Keller può garantire un'elevata precisione, grazie a un'ampiezza della fascia di errore compresa entro il campo di variazione della pressione e della temperatura, il quale è interamente compensato.

Al momento dell'acquisto, ciascun utente può indicare una determinata scelta specifica del campo di temperatura compensato, a seconda dell'applicazione a cui è interessato; nel caso in cui non fosse segnalata alcuna scelta dall'utente, i trasmettitori di livello sono dotati normalmente di un campo compensato pari a 0... 50°C.

Il valore della pressione calcolato può essere prelevato attraverso l'interfaccia e viene elaborato, simultaneamente, come segnale analogico. In corrispondenza dell'uscita digitale, la fascia di errore tra 10...40°C corrisponde a un massimo di $\pm 0,05$ % dell'intero campo di variazione. Un ampio assortimento di progetti strutturali, di formati per segnali elettrici e di connessioni meccaniche assicura che questi trasmettitori di pressione a sicurezza intrinseca possano essere utilizzati all'interno di una varietà molto ampia di applicazioni. Inoltre la gamma comprende modelli con guarnizioni di sigillatura interne, nonché versioni interamente saldate e con membrana affacciata sigillata frontalmente, che misurano la pressione in valori assoluti o barometrici, o relativamente alla pressione atmosferica. Per gli attacchi di collegamento della pressione Keller mette a disposizione degli utenti diversi tipi di filettature, mentre per i collegamenti elettrici si possono usare diversi tipi di spinotti e di cavi.

L'utente può anche scegliere tra i tipici segnali di misurazione industriale con tecnologia a 3 cavi (0...5 V / 0...10 V) o con tecnologia a 2 cavi (4...20 mA); sui trasmettitori di pressione ad alta precisione e sui sensori a immersione della Serie 30, in aggiunta all'uscita analogica, è disponibile anche un'interfaccia RS485 supplementare. www.kelleritaly.it



Per applicazioni di sicurezza in zone a rischio di esplosione per polveri e gas

Manometri Digitali

Manometri digitali a sicurezza intrinseca

Trasmettitori di Pressione

Trasmettitori di pressione a sicurezza antideflagrante

Trasmettitori di pressione a sicurezza intrinseca per applicazioni industriali

Tel. 800 78 17 17

officeitaly@keller-druck.com

www.keller-druck.com



Linea Stopfiber

*Stopfiber è l'innovativa linea di prodotti **Texpack** in grado di offrire il più avanzato sistema di tenuta per pompe, valvole e alberi rotanti in genere, che, inseriti in una sede circondano l'albero rotante come un manicotto unico estremamente lubrificato, eliminano ogni punto di eccessiva pressione*



Stopfiber 100



Stopfiber 200



Stopfiber 300

Correttamente utilizzati, i prodotti della nuova linea Stopfiber sono in grado di assicurare una lunga durata a tutta l'apparecchiatura, anche quella che è stata danneggiata in precedenza, ed è sufficiente reintegrarli per ottenere sempre una tenuta sicura ed efficace dalle perdite minime.

Rigorosamente senza amianto, sono in grado di resistere alle più alte temperature, ai prodotti chimici anche molto aggressivi e alle elevate velocità periferiche. Di facilissimo utilizzo e di semplice applicazione anche in situazioni ambientali precarie, i prodotti della linea Stopfiber non provocano usura su alberi e bussole, non richiedono flussuaggio o raffreddamento e garantiscono che non si verifichi nessuna interruzione non programmata del funzionamento.

Inoltre la gamma assicura agli utenti una considerevole diminuzione delle scorte di magazzino, garantisce sempre registrazioni e riparazioni accurate e non necessita dello smontaggio delle apparecchiature.

A base di PTFE espanso con grafite pura incorporata, lubrificanti, gel tixotropici e additivi per la dissipazione del calore, Stopfiber 100 può essere impiegato in sostituzione delle tradizionali baderne, eliminando o arrivando a ridurre quasi a zero le perdite. Chimicamente inerte (ph 0÷14), Stopfiber 100 assicura la standardizzazione di tutto l'impianto, non richiede alcuna misurazione e non deve essere più sostituito, ma semplicemente aggiunto quando necessario. Le registrazioni del premistoppa e gli interventi di manutenzione in questo modo vengono ridotti al minimo. Non riga alberi e bussole e può essere utilizzato anche su pompe in cattive condizioni meccaniche. Un'altra soluzione proposta da Texpack è Stopfiber 200, un prodotto a base di fibre di puro P.T.F.E., microsfele di P.T.F.E. espanso e lubrificanti sintetici, che può essere usato come guarnizione "perdita zero" su valvole, pompe e mescolatori con velocità periferica non superiore a 8 m/sec. Può essere vantaggiosamente impiegato anche in applicazioni criogeniche e, fino a una temperatura massima di 260°C, praticamente su tutti i fluidi anche aggressivi. Stopfiber 200 non richiede continui interventi a chi lo utilizza, riduce in modo considerevole i tempi di manutenzione degli impianti rotanti. Dopo essere stato applicato, non deve essere spìù ostituito, ma semplicemente aggiunto. Non macchia, non colora e non perde di volume.

Infine Stopfiber 300 è un composto a base di fibre di grafite espansa pura al 100%, realizzato per l'impiego in situazioni critiche di temperatura e pressione e ideale per valvole e pompe per olio diatermico. Grazie alla corretta installazione del prodotto, è possibile raggiungere una notevole riduzione delle perdite, ottenendo risultati talvolta comparabili a quelli che potrebbe garantire una tenuta meccanica. Stopfiber 300 non riga alberi e bussole e può essere utilizzato anche su vecchi apparati in condizioni meccaniche non ottimali. www.texpack.it



TEXLON: resistenza, tenuta e adattabilità

TEXLON piattina soffice autoadesiva è una guarnizione a nastro in PTFE puro al 100% (microporoso monodirezionale), materiale che conferisce una totale resistenza agli agenti chimici.

Essendo morbida e automodellante è dotata di un'elevatissima resistenza alla trazione e ben si adatta a tutte le superfici, soprattutto a quelle più irregolari, garantendo una tenuta solida, sicura e duratura.

È disponibile in svariate misure per superfici di ogni dimensione ed è dotata di un lato adesivo, per facilitarne il posizionamento in fase di montaggio.



Richiedete il nuovo catalogo generale al nostro Customer Service.

Texpack srl - unipersonale
Via Galileo Galilei, 24 25030 Adro (BS)
Tel. +39 030 7480168 - Fax +39 030 7480201
info@texpack.it - www.texpack.it



Soluzione integrata per la misurazione del gas

Dräger presenta **Dräger X-act® 5000**, l'innovativo prodotto che consente con un solo dispositivo di effettuare la misurazione e il campionamento del gas. La pompa automatica per fiale è compatibile con le fiale Dräger per misurazioni rapide, nonché le fiale e i sistemi di campionamento

La pompa automatica per fiale Dräger X-act® 5000 è la prima soluzione integrata, concepita per le misurazioni con le fiale Dräger per rilevamenti rapidi, nonché le fiale e i sistemi di campionamento. Il corpo robusto della pompa è adatto per eseguire le operazioni di misurazione quotidiane in condizioni difficili. Il prodotto può essere utilizzato anche nelle applicazioni in spazi ristretti e in atmosfere gassose esplosive. Il principio fondamentale del sistema si basa sulla capacità di fornire le caratteristiche di flusso richieste per le fiale Dräger per misurazioni rapide, offrendo nel contempo l'opzione di essere impiegato con fiale e sistemi di campionamento che richiedono un flusso costante. Se confrontato con la pompa manuale Dräger accuro, questo sistema consente di ridurre il tempo medio di misurazione delle fiale Dräger per rilevamenti rapidi nel caso di un numero elevato di pompate.

La pompa interna è stata inoltre progettata per poter utilizzare tubi di raccordo con una lunghezza fino a 30 metri (98 piedi). Il trattamento di gas, vapori e aerosol non

è mai stato così semplice. Dräger X-act® 5000 convoglia facilmente l'aria da misurare attraverso le apposite fiale Dräger.

Può essere trasportata comodamente a mano o mediante una tracolla ed è facile da usare, anche quando si indossano guanti protettivi. La struttura a menu intuitiva consente un utilizzo efficiente da parte dell'operatore, con una minima pressione dei tasti. Impiegando il menu protetto da password, si possono preimpostare le modalità di funzionamento più ricorrenti.

Tutti i parametri di misurazione rilevanti sono contenuti in un codice a barre stampato sull'etichetta presente sul retro di una scatola di fiale Dräger per misurazioni rapide. Basta semplicemente passare il codice a barre sul rispettivo lettore della pompa per visualizzare automaticamente sul display il nome della sostanza da misurare, il numero di pompate e l'intervallo di misurazione.

Con Dräger X-act® 5000 i passaggi richiesti per effettuare una misurazione sono semplici e la probabilità di compiere degli errori è ridotta al minimo. Per valutare le misurazioni in gas tecnici, bisogna considerare le proprietà del gas tecnico di riferimento. I gas tecnici hanno una viscosità diversa da quella dell'aria ambiente. Occorre quindi impostare adeguatamente il flusso della pompa. Attuando le fasi operative previste nella modalità "Misurazione in gas tecnici", Dräger X-act® 5000 si adatterà automaticamente al parametro di flusso richiesto e il risultato di misurazione sarà leggibile direttamente. A seconda della fiala o del sistema di campionamento impiegato, i parametri richiesti per il test si possono anche impostare direttamente senza dovere utilizzare un flussometro esterno. Dräger X-act® 5000 regola automaticamente il flusso. Una volta impostato il tempo di campionamento, si può avviare la pompa immediatamente. Al termine della misurazione, la pompa si arresta automaticamente. Sul display verranno visualizzati i dati impostati, il tempo trascorso e il volume pompato. www.drager.it

Al sicuro nella giungla delle sostanze pericolose.

Sulla strada giusta verso la sicurezza. Con Dräger.

Trattando sostanze pericolose, voi e i vostri collaboratori dovete confrontarvi con numerose sfide, sempre diverse. Nuovi composti chimici, nuove applicazioni e normative richiedono soluzioni sulle quali poter contare: lasciate che sia Dräger a guidarvi. Con la comprovata esperienza e il know-how acquisito sul campo in materia di sicurezza, Dräger è ben attrezzata per soddisfare le richieste più esigenti e condurvi al sicuro attraverso la giungla delle sostanze pericolose. Le nostre soluzioni, dagli indumenti di protezione individuale, innovativi sistemi di misurazione dei gas fino ai dispositivi di protezione respiratoria e ai servizi di assistenza, vi aiutano a mantenervi sulla strada giusta. Contattateci e troveremo insieme la soluzione ottimale.

PER INFORMAZIONI: WWW.DRAEGER.COM/GIUNGLA - TEL. 02.48610900



Dräger. Tecnologia per la vita.

Nuovo attuatore angolare

L'attuatore angolare di nuova generazione, provvisto di un volantino per il comando manuale e azionato da un motore elettrico, ha un range di estensione doppio rispetto al suo predecessore

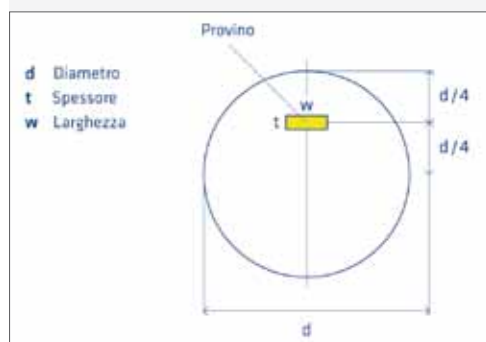


Il nuovo attuatore angolare di **Auma** è finalmente disponibile sul mercato: il produttore nonché fornitore mondiale di attuatori e riduttori elettrici ha infatti dato il via libera agli ordini per il nuovo prodotto messo a punto e lanciato dall'azienda. Il modello SQ.2, studiato e progettato per l'automazione di valvole a sfera e a farfalla, sostituisce quindi il modello SG.1. Il nuovo attuatore raddoppia le dimensioni di estensione angolare offerte dal suo predecessore, coprendo ora un range che va da 50 Nm ai 2400 Nm.

Inoltre non richiede un riduttore, garantendo così una soluzione compatta, economica ed efficace. Sensori di vibrazione e temperatura migliorano la gestione e la diagnostica, permettendo un risparmio di tempo e risorse. Una versione SQR sostituisce la SGR per poter potenziare l'accuratezza del posizionamento e quindi aumentare la quantità di accensioni in un'ora. L'operatività e la messa in opera di questo nuovo attuatore angolare è identica rispetto a quella del SA.2 multigiro: entrambi sono disponibili con un AM o un microcontrollore che lavora con controlli integrali AC. La conseguenza è che i controlli sono intercambiabili e per questo la gestione in loco risulta semplificata presso gli impianti dove sono installati entrambe le serie di prodotti. www.auma.it

Rinnovata la documentazione tecnica

*La nuova normativa europea DIN EN 15860 in tema di materiali plastici semilavorati ha costituito per **Ensinger** il punto di partenza per rinnovare l'intera documentazione tecnica. Progettisti e utilizzatori hanno ora a disposizione sul sito www.ensinger.it un supporto completo di nuovi dati aggiornati e perfezionati, indispensabili per una corretta scelta, progettazione e lavorazione dei materiali Ensinger*



Le nuove schede tecniche sono state aggiornate nella grafica e nei contenuti: riportano la tipologia di prodotto ed eventuali additivi, le caratteristiche generali del materiale e i principali settori di applicazione e una tabella dettagliata che indica i valori specifici, arricchiti da maggiori informazioni sulle modalità di prova. A seguito dell'applicazione della nuova normativa, alcuni dei valori indicati risultano diversi rispetto al passato, in particolar modo nel caso di materiali rinforzati con fibre o modificati. Questo non è dovuto a una diversa qualità o formulazione del semilavorato, bensì al fatto che, in precedenza, i test potevano essere eseguiti anche su campioni stampati a iniezione oppure, in alcuni casi, ci si riferiva alle proprietà indicate dal fornitore della materia prima. Secondo la nuova normativa, invece, i dati indicati nelle nuove schede tecniche esprimono i valori medi derivanti da test effettuati

su provini fresati direttamente dai semilavorati Ensinger. In particolare, la norma DIN EN 15860 impone di usare provini realizzati a partire da barre estruse con diametri compresi tra 40 e 60 mm, parallelamente alla direzione di estrusione, a una distanza intermedia tra il centro e l'esterno. In questo modo si evitano le zone più tensionate del semilavorato e il provino può mantenere un livello uniforme di tensioni su tutta la lunghezza. I nuovi vincoli previsti dalla norma a livello di dimensione e forma del semilavorato di partenza consentono di limitare la variabilità dei risultati dovuta al processo produttivo, che può a sua volta influenzare le proprietà. www.ensinger.it

Ingresso cavi in cabinets

Roxtec Italia sviluppa, produce e commercializza soluzioni complete per la sigillatura degli attraversamenti di cavi e tubi, basando la propria crescita sul personale qualificato e su una forte attenzione alle esigenze del cliente

Per rispondere ancora meglio alle esigenze della clientela, la gamma di prodotti Roxtec ComSeal™ per ingresso cavi in cabinets di Roxtec Italia è stata recentemente ampliata con due nuovi prodotti della famiglia che si aggiungono alle soluzioni standard di Roxtec ComSeal™: Roxtec ComSeal™ LW e ComSeal Roxtec™ AISI 316. Roxtec ComSeal™ LW. Questi innovativi prodotti rappresentano una soluzione interessante in termini di prezzo, esigenze tecniche e di valore aggiunto, che si rivolge soprattutto ai produttori di quadri e armadi. I telai standard Roxtec ComSeal™ sono stati ridotti per quanto riguarda lo spessore, per essere adattati perfettamente ai moduli EM; la soluzione quindi ottimizza gli spazi ed è facile da installare. Approvato per 44 IP e UL / NEMA 3R e disponibile in quattro dimensioni, Roxtec ComSeal™ LW viene fornito in kit (materiale telaio – alluminio). Roxtec ComSeal™ AISI 316 – Questa nuova gamma è in grado di ampliare il campo di applicazione dei prodotti Roxtec ComSeal™ standard anche agli ambienti corrosivi. Un importante vantaggio del prodotto è rappresentato dal fatto che la soluzione soddisfa il requisito di avere pressacavi dello stesso materiale del cabinet, per cabinets in acciaio inox. Roxtec ComSeal™ AISI 316 è approvato per 55 IP e UL / NEMA 3, 12 e 12K ed è disponibile in tre dimensioni (materiale telaio - acciaio inox AISI 316). www.roxtec.com/it



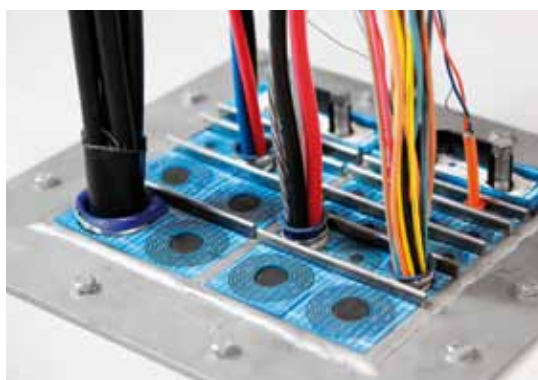
ConSeal™ AISI 316



ConSeal™ LW

Roxtec BG™

– SOLUZIONI DI CONNESSIONE E MESSA A TERRA



PERCHÈ ROXTEC?

- Certificati per la sicurezza elettrica
- Aree classificate (Ex)
- Connessione e messa a terra
- Protezione alle scariche di fulmini
- Resistenza al fuoco e tenuta all'acqua

Le soluzioni Roxtec BG™ sono state sviluppate per la connessione e la messa a terra di cavi con rivestimento metallico o cavi armati.

Il sistema di sigillatura cavi garantisce tenuta stagna, resistenza al fuoco, ai roditori, con possibile installazione in ambienti a rischio di esplosione.

Per quadri elettrici, di controllo e di strumentazione, le soluzioni Roxtec BG™ dispongono di certificazioni IP 66/67, NEMA 4, 4x.

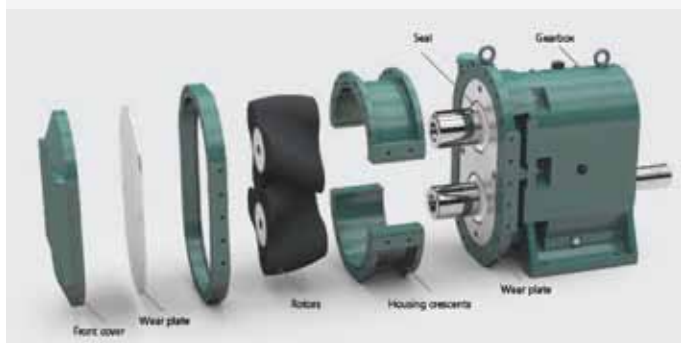
È inoltre certificato per aree classificate (Ex) ed idoneo per la protezione alle scariche di fulmini.



Roxtec Italia S.r.l.
Via Leonardo Da Vinci, 25
20060 Cassina De' Pecchi (MI), ITALY
Tel.: +39 02959012.1, Fax: +39 0295901240
EMAIL info@it.roxtec.com, www.roxtec.com/it

Pompe a lobi

*Le pompe volumetriche autoaspiranti e prive di valvole NETZSCH TORNADO® di **NETZSCH** sono estremamente potenti e possono essere personalizzate in modo ottimale. Rappresentano il prodotto ideale per il trasporto continuativo e dedicato, così come per il dosaggio proporzionale al numero di giri, di quasi tutte le sostanze*



I vantaggi principali delle pompe TORNADO® sono una costruzione compatta e salvaspazio, un'alta potenza specifica e la massima sicurezza operativa resa possibile da una separazione spaziale tra vano della pompa e vano del riduttore unica nel suo genere.

Le pompe richiedono pochissima manutenzione e assistenza, perché tutti i componenti a contatto con la sostanza sono subito accessibili, senza bisogno di dover smontare la tubazione o l'azionamento.

Le dimensioni compatte e la costruzione intelligente, grazie alla quale il riduttore sincronizzato a cinghia aziona la pompa e garantisce anche la sincronizzazione, permettono di ridurre i costi per lo spazio dell'impianto da modificare, dal momento che offrono più libertà per l'integrazione del gruppo nell'impianto. La pompa a lobi NETZSCH TORNADO® T1 nella versione classica dà una portata da 1 a 1.000 m³/h per qualsiasi applicazione nei settori ambiente ed energia, chimica e cartotecnica così come petrolio e gas. La potenza, le dimensioni e il materiale vengono adattati esattamente alle caratteristiche della sostanza trasportata e al luogo d'impiego. Tre diverse serie con un totale di dodici grandezze coprono una portata da 1 a 1.000 m³/h. Nella loro versione standard, le pompe sono configurate per pressioni di 6 bar in funzionamento continuo. Grazie all'ampia gamma di metalli disponibili, la nuova pompa a lobi TORNADO® T2 è completamente in metallo è utilizzabile in numerose applicazioni, anche quelle chi-

miche più complesse. I sottili spessori delle pareti in gomma all'interno del corpo della pompa permettono di ridurre gli effetti negativi della temperatura che si verificano nelle pompe a lobi tradizionali con pistone in gomma. Grazie alla dilatazione estremamente ridotta del pistone in gomma-metallo e alla presenza degli elementi elastici gommati, può essere utilizzata anche con temperature d'esercizio variabili senza pregiudicare la durata né il rendimento. www.netzsch.com

Trasmettitore radar a onda guidata

*Un nuovo modo di pensare al controllo di livello: grazie alla tecnologia radar a onda guidata e al nuovo trasmettitore di **Magnetrol International***

ECLIPSE 706 è un trasmettitore radar a onda guidata. Si tratta di un significativo ed entusiasmante aggiornamento del precedente modello 705 con caratteristiche nuove e fondamentali. Una nuova grafica LCD, performance aumentate, diagnostica avanzata sono solo alcune delle caratteristiche che compongono il nuovo trasmettitore. Il nuovo modello non trascura la sicurezza e l'affidabilità, con un controllo del livello all'avanguardia rispetto allo stato dell'arte attuale. La Magnetrol si è rivelata negli ultimi 14 anni un'azienda pioniera del mercato, in grado di portare cambiamenti importanti e fondamentali nel campo della tecnologia dei trasmettitori radar a onda guidata, mossi anche dalla loro pluriennale esperienza di settore.

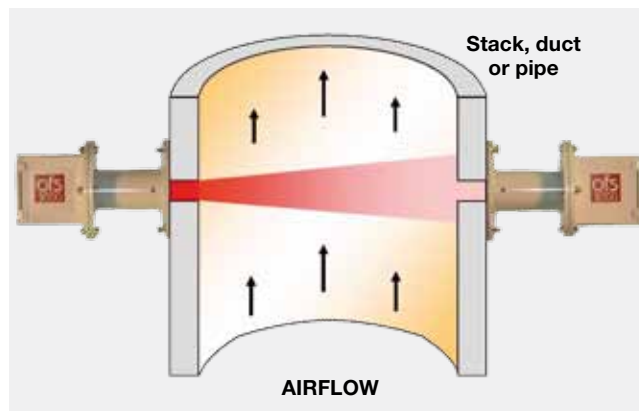
Con questo nuovo trasmettitore si offrono funzionalità ottimali e si risolvono i problemi riscontrati nel passato. ECLIPSE 706 sarà equipaggiata con tutte le sonde disponibili per il modello precedente e in più con nuove opzioni studiate ad hoc e rilasciate nei prossimi mesi. www.magnetrol.com



Misure di portata in condotte e camini

*Nel solco della innovazione, che ne ha caratterizzato l'attività nel corso della sua ventennale storia, **Ital Control Meters** di Carate Brianza introduce in Italia una nuova tecnologia per le misure di portata in condotte e camini di qualsiasi diametro*

FS2000 è prodotto dall'americana OSI (Optical Scientific Inc.) ed è un misuratore di portata basato sulla tecnologia ottica a scintillazione applicata alla correlazione temporale. La vera particolarità di questo sistema di misura è il fatto che i due sensori (trasmettitore e ricevitore) sono installati senza alcun contatto con il flusso che devono misurare. La non invasività rende questo strumento particolarmente interessante anche in applicazioni critiche con flussi chimicamente aggressivi, sporchi o umidi, ma anche in condizioni operative "estreme" per elevate pressioni o temperature. Trasmettitore e ricevitore sono installati diametralmente opposti sulla tubazione o sul camino e vengono fisicamente separati dal flusso per mezzo di finestre in vetro o altro materiale resistente al processo ma trasparente alla luce LED (670 nm), quindi nulla sporge nel camino per un funzionamento virtualmente indenne da usura. Questa tecnica è applicabile su tubazioni a partire da 300 mm di diametro fino a camini da oltre 10 metri. La facilità di installazione, l'accuratezza ma soprattutto la dinamica di misura molto elevata rendono il sistema particolarmente adatto alla misura della portata di gas di torcia. Per queste applicazioni ci sono anche le versioni certificate ATEX. www.italcontrol.it



Competenza e affidabilità per le vostre misure e analisi di processo



Misura di portata acidi: solforico, cloridrico, fluoridrico, senza contatto quindi semplice da installare ed assolutamente sicura

Misura di portata e controllo perdite in grandi condotte per il greggio, combustibili liquidi, acqua, prodotti chimici

Controllo portate acqua di mare e salamoie anche in tubazioni in fibra di vetro, GRP, PVC ed altri materiali particolari

Misure di portata ad ultrasuoni

Misure di portata per liquidi e gas
dall'esterno della tubazione
in versione portatile o fissa



20 ANNI
AL VOSTRO SERVIZIO

Strumentazione
e sistemi per controlli
di processo



Ital Control Meters srl | Via della Valle 67 | 20841 Carate Brianza, MB
Tel. 0362-805.200 r.a. | Fax 0362-805.201 | info@italcontrol.it

www.italcontrol.it